



**PRÉFET
DE LA LOIRE-
ATLANTIQUE**

*Liberté
Égalité
Fraternité*

**Direction
départementale
des territoires et de la mer**

Récépissé de déclaration N° 44-2022-00209

relatif au plan d'épandage des boues issues de la station d'épuration située sur la commune de Sainte-Anne-du-Brivet (Code SANDRE 0444152S0001), épandues sur les communes de CAMPBON, de PONTCHÂTEAU, de PRINQUIAU, de QUILLY, de SAINTE-ANNE-SUR-BRIVET, de SAVENAY et de BLAIN

LE PREFET DE LA LOIRE-ATLANTIQUE

- Vu** le code de l'environnement notamment les articles L. 211-1, L. 214-1 à L. 214-6 et R. 214-1 à R. 214-56 ;
- Vu** le schéma directeur d'aménagement et de gestion des eaux du bassin Loire-Bretagne (SDAGE) en vigueur ;
- Vu** le schéma d'aménagement et de gestion des eaux (SAGE) Estuaire de la Loire en vigueur ;
- Vu** le schéma d'aménagement et de gestion des eaux (SAGE) Vilaine en vigueur ;
- Vu** le code général des collectivités territoriales ;
- Vu** le dossier de déclaration déposé au titre de l'article L. 214-3 du code de l'environnement considéré complet le 24/05/2022, présenté par le Syndicat Mixte Ferme d'Assainissement du Haut Brivet – 6, rue de l'Etang à Sainte-Anne-sur-Brivet (44160), enregistré sous le n° 44-2022-00209 et relatif au plan d'épandage des boues issues de la station d'épuration située sur la commune de Sainte-Anne-sur-Brivet épandues sur les communes de Campbon, de Pontchâteau, de Prinquiau, de Quilly, de Sainte-Anne-sur-Brivet, de Savenay et de Blain ;
- VU** la demande de compléments adressée par courrier au pétitionnaire le 30/06/2022 ;
- VU** les compléments reçus par courrier le 12/07/2022 ;

donne récépissé au

**SYNDICAT MIXTE FERME D'ASSAINISSEMENT DU HAUT BRIVET
6, rue de l'Etang – 44160 Sainte-Anne-sur-Brivet**

pour le plan d'épandage des boues issues de la station d'épuration située sur la commune de Sainte-Anne-sur-Brivet, épandues sur les communes de Campbon, de Pontchâteau, de Prinquiau, de Quilly, de Sainte-Anne-sur-Brivet, de Savenay et de Blain.

Cette opération rentre dans la nomenclature des opérations soumises à déclaration au titre de l'article L. 214-3 du code de l'environnement. La rubrique concernée de l'article R. 214-1 du code de l'environnement est la suivante :

Rubriques	Intitulé	Régime	Surface épanachable	Arrêtés de prescriptions générales correspondants
2.1.3.0	<p>« Epanchage et stockage en vue d'épandage de boues produites dans un ou plusieurs systèmes d'assainissement collectif des eaux usées et installations d'assainissement non collectif, la quantité de boues épanchées dans l'année présentant les caractéristiques suivantes :</p> <p>1° Quantité épanchée de matières sèche supérieure à 800 t/an ou azote total supérieur à 40 t/an (A) ;</p> <p>2° Quantité épanchée de matière sèche comprise entre 3 et 800 t/an ou azote total compris entre 0,15 t/an et 40 t/an (D).</p> <p>Pour l'application de ces seuils, sont à prendre en compte les volumes et quantités maximales de boues destinées à l'épandage dans les systèmes d'assainissement collectif des eaux usées et installations d'assainissement non collectif concernés. »</p>	Déclaration	578,85 ha sur les communes de Campbon, Pontchâteau, Prinquiau, Quilly, Sainte-Anne-sur-Brivet, Savenay et Blain (pages 4 à 25)	<p>Arrêté ministériel du 8 janvier 1998 modifié</p> <p>Arrêté préfectoral du 30 mai 2011</p> <p>Arrêté ministériel du 30 avril 2020</p>

Le déclarant devra respecter les prescriptions générales définies dans les arrêtés dont les références sont indiquées dans le tableau ci-dessus et qui sont joints au présent récépissé.

Le déclarant peut entreprendre cette opération à compter de la réception du présent récépissé.

Une copie de ce récépissé est adressée aux mairies de Campbon, de Pontchâteau, de Prinquiau, de Quilly, de Sainte-Anne-sur-Brivet, de Savenay et de Blain où cette opération doit être réalisée, pour affichage pendant une durée minimale d'un mois. Le dossier pourra être consulté en mairie de Sainte-Anne-sur-Brivet.

Une copie de ce récépissé est également adressée aux commissions locales de l'eau (CLE) des schémas d'aménagement et de gestion des eaux (SAGE) Estuaire de la Loire et Vilaine, pour information.

De plus, le présent récépissé sera mis à disposition du public sur le site internet de la préfecture de la Loire-Atlantique durant une période d'au moins six mois.

Le service de police de l'eau et des milieux aquatiques devra être informé préalablement des dates de démarrage et d'achèvement des travaux et, le cas échéant, de la date de mise en service de l'ouvrage, de l'installation ou de l'activité, objet du présent récépissé.

En application de l'article R. 214-40-3 du code de l'environnement, la mise en service de l'installation, la construction des ouvrages, l'exécution des travaux, et l'exercice de l'activité objets de cette déclaration doivent intervenir dans un délai de 3 ans à compter de la date du présent récépissé, à défaut de quoi cette déclaration sera caduque.

En cas de demande de prorogation de délai, dûment justifiée, celle-ci sera adressée au préfet au plus tard 2 mois avant l'échéance ci-dessus.

Les ouvrages, les travaux et les conditions de réalisation et d'exploitation doivent être conformes au dossier déposé.

L'inobservation des dispositions figurant dans le dossier déposé ainsi que celles contenues dans les prescriptions générales annexées au présent récépissé, pourra entraîner l'application des sanctions prévues à l'article R. 216-12 du code de l'environnement.

En application de l'article R. 214-40 du code de l'environnement, toute modification apportée aux ouvrages, installations, à leur mode d'utilisation, à la réalisation des travaux ou à l'aménagement en résultant, à l'exercice des activités ou à leur voisinage et entraînant un changement notable des éléments du dossier de déclaration initiale doit être portée, avant réalisation à la connaissance du préfet qui peut exiger une nouvelle déclaration.

En application de l'article R. 214-40-2 du code de l'environnement, tout transfert du bénéfice de la présente déclaration doit être porté à la connaissance du préfet par le nouveau bénéficiaire dans les trois mois suivants la prise en charge de l'installation, l'ouvrage, des travaux ou des aménagements.

Les agents mentionnés à l'article L. 216-3 du code de l'environnement et notamment ceux chargés de la police de l'eau et des milieux aquatiques auront à tout moment libre accès aux installations objet de la déclaration dans les conditions définies par le code de l'environnement, dans le cadre d'une recherche d'infraction.

Les droits des tiers sont et demeurent expressément réservés.

Le présent récépissé ne dispense en aucun cas le déclarant de faire les déclarations ou d'obtenir les autorisations requises par d'autres réglementations.

Le présent récépissé abroge et remplace le récépissé référencé 44-2022-00209 délivré le 08 juin 2022.

À Nantes, le **26** JUL. 2022

Le PRÉFET,
Pour le Préfet et par délégation,
Pour le directeur départemental des
territoires et de la mer et par délégation,
La cheffe du service eau environnement,


Marine RENAUDIN

PJ : Arrêtés ministériels et préfectoral référencés au tableau de nomenclature (p. 2).

Délais et voies de recours

Conformément aux dispositions des articles L.214-10 et R.514-3-1 du code de l'environnement, la présente décision peut être déférée à la juridiction administrative, le tribunal administratif de Nantes, 6 allée de l'île Gloriette, CS 24111, 44041 Nantes cedex 1 :

1. par les tiers intéressés en raison des inconvénients ou des dangers que le fonctionnement de l'installation présente pour les intérêts mentionnés à l'article L.211-1 dans un délai de quatre mois à compter du premier jour de la publication ou de l'affichage de cette décision aux mairies de Campbon, de Pontchâteau, de Prinquiau, de Quilly, de Sainte-Anne-sur-Brivet, de Savenay et de Blain ;
2. par le demandeur ou l'exploitant, dans un délai de deux mois à compter de la date à laquelle la décision lui a été notifiée ;

La juridiction administrative compétente peut aussi être saisie par l'application Télé-recours citoyens, accessible à partir du site www.telerecours.fr.

Cette décision peut également faire l'objet d'un recours gracieux ou hiérarchique dans un délai de deux mois. Ce recours administratif prolonge de deux mois les délais mentionnés aux 1 et 2 ci-dessus.

Conformément au règlement général sur la protection des données du 27 avril 2016, applicable depuis le 25 mai 2018 et à la loi « informatique et liberté » dans sa dernière version modifiée du 20 juin 2018, vous disposez d'un droit d'accès, de rectification, de suppression et d'opposition des informations qui vous concernent. Si vous désirez exercer ce droit et obtenir une communication des informations vous concernant, veuillez adresser un courrier ou un courriel au guichet unique de police de l'eau où vous avez déposé votre dossier. Cette demande écrite est accompagnée d'une copie du titre d'identité avec signature du titulaire de la pièce, en précisant l'adresse à laquelle la réponse doit être envoyée. Toute décision susceptible de recours devant le tribunal administratif territorialement compétent l'est au moyen de l'application Télérecours (<https://www.telerecours.fr>).

Annexe au récépissé n° 44-2022-00209

Relevés parcellaires et plans de localisation mis à disposition pour l'épandage des boues issues de la station d'épuration située sur la commune de Sainte-Anne-sur-Brivet

L'ensemble de ces exploitations représente :

Désignation	Nbre parc.	Surface (ha)
Surface exploitée	164	655,85
Surface d'aptitude 0	109	77,00
Surface d'aptitude 1A	0	0,00
Surface d'aptitude 1B	126	413,60
Surface d'aptitude 2	38	165,25
Surface totale épandable	164	570,85

Détail des parcelles du plan d'épandage



Dossier : Sainte Anne sur Brivet

Monsieur BOUSSAUD Ghislain

Parcelle cadastrale	N° parcelle	Code parcelle	Commune parcelle	Surf. cadastrale	Parcelles			Surf. de répandage	Parcelles répandage	Commentaires
					Surface Appl. 3	Surface Appl. 4	Surface Appl. 5			
BOUSSAUD Ghislain	BOU-1	44160	STE ANNE SUR BRIVET (44)	ZY 95 92 91 80 89	4,43	0,61	5,04	4,43	BOU-1-1	
BOUSSAUD Ghislain	BOU-3	44160	STE ANNE SUR BRIVET (44)	ZY 87pp	1,63	0,33	1,96	1,63	BOU-1-1 ex-DAV-3	
BOUSSAUD Ghislain	BOU-5	44160	STE ANNE SUR BRIVET (44)	ZW 156pp	1,91		1,91	1,91	BOU-5-1 ex DAV-5	
TOTAL					1,91	6,06	8,91	0,94		

Nbre de parcelles : 3

Détail des parcelles du plan d'épandage



Dossier : Sainte Anne sur Brivet

Monsieur ERAUD Christian

N° parcelle	N° parcelle	Code parcelle	Commune parcelle	N° cadastre	Applications					Cours d'écoulement	N° de la parcelle d'écoulement	Commentaire
					SAFEGE	SAFEGE	SAFEGE	SAFEGE	SAFEGE			
Christian ERAUD CER-1	44130	BLAIN (44)	ZA 12 14 16 17 22 23	7,68				7,68		CER-2-1		
Christian ERAUD CER-2	44130	BLAIN (44)	ZB 11 12	10,48	1,09			11,57	10,48	Puits pente <7%	CER-2-1	
Christian ERAUD CER-20	44130	BLAIN (44)	ZC 23	3,15				3,15			CER-5-1	
Christian ERAUD CER-3	44130	BLAIN (44)	ZB 31	1,49				1,49			CER-5-1	
Christian ERAUD CER-4	44130	BLAIN (44)	ZC 14	1,96				1,96			CER-5-1	
Christian ERAUD CER-5	44130	BLAIN (44)	ZC 15 à 22	8,92				8,92			CER-5-1	
Christian ERAUD CER-6	44130	BLAIN (44)	ZC 31 32 35 à 37	15,62				15,62			CER-8-1	
Christian ERAUD CER-7	44130	BLAIN (44)	ZK 1 2 199 296	8,80	1,00			9,80	8,80	Habitations + Cours d'eau pente <7%	CER-8-1	
Christian ERAUD CER-8	44130	BLAIN (44)	ZI 39	2,48				2,48		Cours d'eau pente <7% + Habitations	CER-8-1	
Christian ERAUD CER-9	44130	BLAIN (44)	ZK 133 147 à 150	1,43	1,22			2,65	1,43	Habitations + Cours d'eau pente <7%	CER-8-1	
TOTAL				62,01				67,48				

Nbre de parcelles : 10

6125



Dossier : Sainte Anne sur Brivet

Monsieur CRIAUD Blandine

Nbre parcelles	Nbre parcelles	Code parcelle	Commune parcelle	Nbre parcelles	Parcelles			Nbre parcelles	Nbre parcelles	Nbre parcelles	Nbre parcelles	Nbre parcelles	Nbre parcelles
					Surface (m ²)	Surface (m ²)	Surface (m ²)						
La Louère	CRI-102	44260	SAVENAY (44)	ZC 25	6,03	0,16	6,19	6,03	Puits pente <7%	CRI-102-1			
La Louère	CRI-14	44260	PRINQUIAU (44)	ZP 84 85 86	3,05	0,10	3,15	3,05	Cours d'eau pente <7%	CRI-14-1			
La Louère	CRI-1a	44260	PRINQUIAU (44)	ZD 7	0,70	0,28	0,98	0,70	Habitations	CRI-3-1			
La Louère	CRI-1b	44260	PRINQUIAU (44)	ZD 21pp	0,61	0,44	1,05	0,61	Habitations + Cours d'eau pente <7%	CRI-3-1			
La Louère	CRI-1c	44260	PRINQUIAU (44)	ZD 228pp	1,03	0,80	1,83	1,03	Cours d'eau pente <7%	CRI-3-1			
La Louère	CRI-1d	44260	PRINQUIAU (44)	ZD 228pp	1,81	0,89	2,70	1,81	Habitations + Cours d'eau pente <7%	CRI-3-1			
La Louère	CRI-1e	44260	PRINQUIAU (44)	ZD 228pp 229pp	1,83	0,54	2,37	1,83	Cours d'eau pente <7%	CRI-3-1			
La Louère	CRI-1f	44260	PRINQUIAU (44)	ZD 228pp 228pp 229pp	1,84	0,83	2,67	1,84	Habitations	CRI-3-1			
La Louère	CRI-1g	44260	PRINQUIAU (44)	ZD 229pp 163pp	3,62	0,96	4,58	3,62	Cours d'eau pente <7% + Habitations	CRI-3-1			
La Louère	CRI-2	44260	PRINQUIAU (44)	ZC 69pp	2,08	0,25	2,33	2,08	Habitations	CRI-3-1			
La Louère	CRI-21	44260	PRINQUIAU (44)	ZS 55pp 56	2,68	0,14	2,82	2,68	Cours d'eau pente <7%	CRI-22-1			
La Louère	CRI-22	44260	PRINQUIAU (44)	ZS 130pp 90pp	1,80	2,38	4,18	1,80	Autres causes	CRI-22-1			
La Louère	CRI-26	44260	PRINQUIAU (44)	ZS 60pp 61	1,62	0,07	1,69	1,62	Cours d'eau pente <7%	CRI-22-1			
La Louère	CRI-3	44260	PRINQUIAU (44)	ZC 238 120pp 137pp	4,38	0,82	5,20	4,38	Habitations + Puits pente <7%	CRI-3-1			
La Louère	CRI-5a	44260	PRINQUIAU (44)	ZR 10	1,86	0,22	2,08	1,86	Cours d'eau pente <7%	CRI-22-1			
La Louère	CRI-5b	44260	PRINQUIAU (44)	ZR 7 8 9	2,62	0,58	3,20	2,62	Cours d'eau pente <7%	CRI-22-1			
TOTAL					37,56	9,46	47,02						

Nbre de parcelles : 16

7125

Détail des parcelles du plan d'épandage



Dossier : Sainte Anne sur Brivet

Monsieur ET Madame ERAUD Jocelyne et Christian

Parcelles	N° parcelle	Cote parcelle	Commune parcelle	N° parcelle	Parcelles			Cote parcelle	N° parcelle	Cote parcelle	N° parcelle	Cote parcelle	N° parcelle	Cote parcelle
					Superficie (m²)	Superficie (m²)	Superficie (m²)							
EARL ERAUD	ERA-1	44130	BLAIN (44)	XA 15	1,81		1,81		1,81		1,81		ERA-1-1	
EARL ERAUD	ERA-10	44130	BLAIN (44)	ZH 29	1,81		1,81	0,94	2,75		1,81		ERA-10-1	Cours d'eau pente <7%
EARL ERAUD	ERA-11	44130	BLAIN (44)	ZH 33 à 36	1,98		1,98	1,08	3,06		1,98		ERA-10-1	Cours d'eau pente <7%
EARL ERAUD	ERA-12	44130	BLAIN (44)	ZH 12 96	5,89		5,89	0,92	6,81		5,89		ERA-10-1	Habitations + Cours d'eau pente <7%
EARL ERAUD	ERA-13	44130	BLAIN (44)	ZK 11 12 174	3,52		3,52	0,21	3,73		3,52		ERA-10-1	Habitations
EARL ERAUD	ERA-14	44130	BLAIN (44)	ZK 11 12 28	4,39		4,39		4,39		4,39		ERA-17-1	
EARL ERAUD	ERA-15	44130	BLAIN (44)	ZK 26 à 28	3,89		3,89		3,89		3,89		ERA-17-1	
EARL ERAUD	ERA-16	44130	BLAIN (44)	ZK 6 9	7,61		7,61	0,25	7,86		7,61		ERA-10-1 ; ERA-17-1	Cours d'eau pente <7% + Habitations
EARL ERAUD	ERA-17	44130	BLAIN (44)	ZK 8	2,65		2,65		2,65		2,65		ERA-17-1	
EARL ERAUD	ERA-18	44130	BLAIN (44)	ZK 7	1,57		1,57		1,57		1,57		ERA-17-1	
EARL ERAUD	ERA-2	44130	BLAIN (44)	XA 48 à 50					6,26				ERA-1-1	
EARL ERAUD	ERA-3	44130	BLAIN (44)	XA 47					5,02				ERA-1-1	
TOTAL					33,31	13,09	33,31	3,40	49,00					

8125

Détail des parcelles du plan d'épandage



Dossier : Sainte Anne sur Brivet

Monsieur OHEIX Aurélien

Parcelle		Parcelle agricole		Parcelle bâtie		Parcelle bâtie		Parcelle bâtie		Parcelle bâtie		Parcelle bâtie		Parcelle bâtie		Parcelle bâtie		Parcelle bâtie		Parcelle bâtie	
N° parcelle	Parcelle agricole	Parcelle bâtie	Parcelle bâtie	Parcelle bâtie	Parcelle bâtie	Parcelle bâtie	Parcelle bâtie	Parcelle bâtie	Parcelle bâtie	Parcelle bâtie	Parcelle bâtie	Parcelle bâtie	Parcelle bâtie	Parcelle bâtie	Parcelle bâtie	Parcelle bâtie	Parcelle bâtie	Parcelle bâtie	Parcelle bâtie	Parcelle bâtie	Parcelle bâtie
Le Bas Nuble	GBN-1	44160	STE ANNE SUR BRIVET (44)	ZX 252 à 254 521	1,43	1,68	3,11	1,43	Habitations + Autres causes	GBN-3-1											
Le Bas Nuble	GBN-10	44160	STE ANNE SUR BRIVET (44)	ZV 59	0,81		0,81			LER-13a-1											
Le Bas Nuble	GBN-12	44160	STE ANNE SUR BRIVET (44)	ZW 159 160 238 165pp	4,81	0,29	5,10			GBN-15-1											
Le Bas Nuble	GBN-13a	44160	STE ANNE SUR BRIVET (44)	ZV 62 à 67	7,36	0,32	7,68			LER-13a-1											
Le Bas Nuble	GBN-13b	44160	STE ANNE SUR BRIVET (44)	ZV 23	1,94	0,36	2,30			LER-13a-1											
Le Bas Nuble	GBN-13c	44160	STE ANNE SUR BRIVET (44)	ZV 21 22 69	0,42	1,45	1,87			LER-13a-1											
Le Bas Nuble	GBN-14	44160	STE ANNE SUR BRIVET (44)	ZX 18 19 21pp 443 444 574pp	5,33	1,16	6,49			GBN-3-1											
Le Bas Nuble	GBN-14a	44160	STE ANNE SUR BRIVET (44)	ZO 48	1,02	0,45	1,47			GBN-3-1											
Le Bas Nuble	GBN-15	44160	STE ANNE SUR BRIVET (44)	ZO 24 58pp 52	3,61	1,60	5,21			ajout de 2024 pour 2.13											
Le Bas Nuble	GBN-16	44160	STE ANNE SUR BRIVET (44)	ZS 10pp 11pp	1,95		1,95			GBN-15-1											
Le Bas Nuble	GBN-17	44160	STE ANNE SUR BRIVET (44)	ZO 15pp à 17pp	2,59	0,73	3,32			GBN-15-1											
Le Bas Nuble	GBN-19	44160	STE ANNE SUR BRIVET (44)	ZO 9	1,27	0,17	1,44			GBN-15-1											
Le Bas Nuble	GBN-25	44160	STE ANNE SUR BRIVET (44)	ZW 174 à 175 256pp 168pp	0,96	0,22	1,18			ajout de 2024 pour 2.13											
Le Bas Nuble	GBN-3	44160	STE ANNE SUR BRIVET (44)	ZO 40 44 à 47	3,01	0,94	3,95			ajout de 2024 pour 2.13											
Le Bas Nuble	GBN-3a	44160	STE ANNE SUR BRIVET (44)	ZW 252pp 63 à 71	14,38		14,38			ajout de 2024 pour 2.13											
Le Bas Nuble	GBN-3b	44160	STE ANNE SUR BRIVET (44)	ZW 252pp	3,85	0,21	4,06			ajout de 2024 pour 2.13											
Le Bas Nuble	GBN-3c	44160	STE ANNE SUR BRIVET (44)	ZW 252pp	1,23	0,29	1,52			ajout de 2024 pour 2.13											
Le Bas Nuble	GBN-3d	44160	STE ANNE SUR BRIVET (44)	ZW 151pp 238pp	1,30	0,15	1,45			ajout de 2024 pour 2.13											
Le Bas Nuble	GBN-5	44160	STE ANNE SUR BRIVET (44)	ZO 50pp 52pp 58pp 310pp	1,44	1,40	2,84			ajout de 2024 pour 2.13											
Le Bas Nuble	GBN-5a	44160	STE ANNE SUR BRIVET (44)	ZR 118 472pp	1,10	1,16	2,26			ajout de 2024 pour 2.13											
Le Bas Nuble	GBN-5b	44160	STE ANNE SUR BRIVET (44)	ZR 472pp	1,42	0,32	1,74			ajout de 2024 pour 2.13											
Le Bas Nuble	GBN-5c	44160	STE ANNE SUR BRIVET (44)	ZR 472pp	0,54	0,22	0,76			ajout de 2024 pour 2.13											

9125

Le Bas Nuble	GBN-5d	44160	STE ANNE SUR BRIVET (44)	ZR 472pp 478 477pp 473pp	0,35	0,59	0,94	0,35	Habitations	GBN-15-1	ex MOR-5d
Le Bas Nuble	GBN-7	44160	STE ANNE SUR BRIVET (44)	ZW 79pp	6,76	0,79	7,55	6,76	Puits pente <7%	LER-7-1	
Le Bas Nuble	GBN-8a	44160	STE ANNE SUR BRIVET (44)	ZW 254pp 255	3,05	0,30	3,35	3,05	Habitations	LER-13a-1	
Le Bas Nuble	GBN-9b	44160	STE ANNE SUR BRIVET (44)	ZW 254pp	3,25	0,29	3,54	3,25	Habitations	LER-13a-1	
Le Bas Nuble	GBN-9c	44160	STE ANNE SUR BRIVET (44)	ZW 254pp	3,14		3,14	3,14		LER-13a-1	
Le Bas Nuble	GBN-9d	44160	STE ANNE SUR BRIVET (44)	ZW 254pp	4,71	0,24	4,95	4,71	Puits pente <7%	GBN-3-1	
Le Bas Nuble	GBN-9e	44160	STE ANNE SUR BRIVET (44)	ZW 254pp	4,28	0,25	4,53	4,28	Puits pente <7%	LER-7-1	
Le Bas Nuble	GBN-9f	44160	STE ANNE SUR BRIVET (44)	ZW 254pp	4,28	0,27	4,55	4,28	Puits pente <7%	LER-7-1	
Le Bas Nuble	GBN-9g	44160	STE ANNE SUR BRIVET (44)	ZW 117	2,42	0,11	2,53	2,42	Puits pente <7%	LER-7-1	
Le Bas Nuble	GBN-9h	44160	STE ANNE SUR BRIVET (44)	ZW 116	1,77		1,77	1,77		LER-7-1	
TOTAL					9,26	15,96	111,74	86,52			

Nbre de parcelles : 32

10125

Détail des parcelles du plan d'épandage



Dossier : Sainte Anne sur Brivet

Monsieur LECOMTE Franck

N° parcelle	N° parcelle	Code parcelle	Commune parcelle	Nbre habitant	Parcelles				Nbre de parcelles	Code parcelle	Nbre de parcelles
					Surface (m²)	Surface (ha)	Surface (m²)	Surface (ha)			
LECOMTE Franck	LEC-1	44750	CAMPBON (44)	YC 61pp 62pp 155pp	4,19			4,19		LEC-3-1	4,19
LECOMTE Franck	LEC-2	44750	CAMPBON (44)	YC 61pp 62 pp	3,47			3,47		LEC-3-1	3,47
LECOMTE Franck	LEC-3	44750	CAMPBON (44)	YC 61pp 155pp	4,34			4,34		LEC-3-1	4,34
LECOMTE Franck	LEC-4	44750	CAMPBON (44)	YC 155pp 148pp	4,08			4,08		LEC-3-1	4,08
TOTAL					16,08			16,08			16,08

Nbre de parcelles : 4

4125

Détail des parcelles du plan d'épandage



Dossier : Sainte Anne sur Brivet

LEMARIE Patricia

Région locale	N° parcelle	Code parcelle	Commune parcelle	N° cadastre	Zones				N° parcelle	N° parcelle	N° parcelle	N° parcelle	N° parcelle	N° parcelle
					Surface (m²)	Surface (m²)	Surface (m²)	Surface (m²)						
LEMARIE Patricia	LEM-2	44180	STE ANNE SUR BRIVET (44)	ZY 87pp	0,78	0,78	0,79	1,57	0,78	0,78	0,79	1,57	1,57	1,57
TOTAL					0,78	0,78	0,79	1,57	0,78	0,78	0,79	1,57	1,57	1,57

Nbre de parcelles : 1

12125



Dossier : Sainte Anne sur Brivet

Monsieur MOISAN Gilles

Propriétaire	N° Parcelle	Cote cadastrale	Commune (parcelle)	Alt (mètres)	Superficie			Superficie Aft O	Cote de	Surface habitable	Cours d'eau	Partir de référence	Contenance
					Superficie Aft 1	Superficie Aft 2	Superficie Aft 3						
GAEC de la Mazière	MAZ-111	44160	PONTCHATEAU (44)	XC 17pp à 20pp	2,34		0,58	2,92	2,34	Cours d'eau pente <7% + Habitations	MAZ-32-1	ex LOU-111, bandes enherbées 10m	
GAEC de la Mazière	MAZ-1a	44160	STE ANNE SUR BRIVET (44)	ZI 197pp	6,50		0,02	6,52	6,50	Habitations + Cours d'eau pente <7%	LOU-2-1	ex LOU-1a et LOU-1b Nord	
GAEC de la Mazière	MAZ-1b	44160	STE ANNE SUR BRIVET (44)	ZI 197pp	2,53			2,53	2,53		LOU-2-1	ex LOU-1b Sud	
GAEC de la Mazière	MAZ-1c	44160	STE ANNE SUR BRIVET (44)	ZI 197pp ZK 40pp à 42pp	5,09			5,09	5,08		LOU-2-1	ex LOU-1c	
GAEC de la Mazière	MAZ-2	44160	STE ANNE SUR BRIVET (44)	ZI 97 100 à 103	3,18			3,18	3,18		LOU-2-1	ex LOU-2	
GAEC de la Mazière	MAZ-20	44160	STE ANNE SUR BRIVET (44)	ZK 10pp	7,71			7,71	7,71		MAZ-22-1	ex LOU-4a Nord et 4b	
GAEC de la Mazière	MAZ-21	44160	STE ANNE SUR BRIVET (44)	ZK 9pp 10pp	1,04		0,60	1,64	1,04	Habitations	MAZ-22-1	ex LOU-4a Sud pp	
GAEC de la Mazière	MAZ-22	44160	STE ANNE SUR BRIVET (44)	ZK 9pp 10pp	0,61		0,17	0,78	0,61	Habitations	MAZ-22-1	ex LOU-4a Sud pp	
GAEC de la Mazière	MAZ-23	44160	STE ANNE SUR BRIVET (44)	ZK 10pp	1,96			1,96	1,96		MAZ-22-1	ex Lou-4a Sud pp	
GAEC de la Mazière	MAZ-24	44160	STE ANNE SUR BRIVET (44)	ZK 10pp	0,58			0,58	0,58		MAZ-22-1	ex Lou-4a Sud pp	
GAEC de la Mazière	MAZ-25	44260	PRINQUIAU (44)	ZD 89	9,93		0,42	10,35	9,93	Cours d'eau pente <7%	MAZ-25-1	bandes enherbées 10m	
GAEC de la Mazière	MAZ-26	44260	PRINQUIAU (44)	ZD 63 à 66	5,87		0,40	6,27	5,87	Cours d'eau pente <7%	MAZ-25-1	bandes enherbées 10m	
GAEC de la Mazière	MAZ-27	44260	PRINQUIAU (44)	ZB 46pp	5,82			5,82	5,82		MAZ-32-1		
GAEC de la Mazière	MAZ-28	44260	PRINQUIAU (44)	ZB 4	2,40			2,40	2,40		MAZ-25-1		
GAEC de la Mazière	MAZ-29	44260	PRINQUIAU (44)	ZV 52pp 189pp	6,08		0,02	6,10	6,08	Puits pente <7% + Habitations	MAZ-32-1; MAZ-36-1		
GAEC de la Mazière	MAZ-30	44260	PRINQUIAU (44)	ZA 12 à 17 123 125 122pp 124pp 114 112pp 113pp 115pp 116	12,90		0,13	13,03	12,90	Habitations + Cours d'eau pente <7%	MAZ-30-1	bandes enherbées 10m	
GAEC de la Mazière	MAZ-31	44260	PRINQUIAU (44)	ZA 9 9pp	8,15		1,21	9,36	8,15	Cours d'eau pente <7% + Puits pente <7% + Habitations	MAZ-30-1; MAZ-32-1	bandes enherbées 10m	
GAEC de la Mazière	MAZ-32	44160	PONTCHATEAU (44)	XC 25 27	3,39		0,07	3,46	3,39	Puits pente <7%	MAZ-32-1		
GAEC de la Mazière	MAZ-33	44160	PONTCHATEAU (44)	XC 29pp à 32pp	1,83			1,83	1,83		MAZ-32-1		
GAEC de la Mazière	MAZ-34	44750	CAMPBON (44)	YW 77 80 82 79pp	1,96			1,96	1,96		MAZ-36-1		
GAEC de la Mazière	MAZ-35	44750	CAMPBON (44)	YW 111pp à 113pp 114	0,90			0,90	0,90		MAZ-36-1		
GAEC de la Mazière	MAZ-36	44750	CAMPBON (44)	YW 1pp 2pp 84pp 86pp à 88pp	4,81		0,04	4,85	4,81	Cours d'eau pente <7%	MAZ-36-1		

GAEC de la Mazière	MAZ-4d	44160	STE ANNE SUR BRIVET (44)	ZK 10pp 13pp	3,18	1,36	4,54	3,18	Habitations	MAZ-22-1	ex LOU-4d
GAEC de la Mazière	MAZ-5	44160	STE ANNE SUR BRIVET (44)	ZM 139pp	1,06		1,06	1,06		MAZ-22-1	ex LOU-5
GAEC de la Mazière	MAZ-7	44160	STE ANNE SUR BRIVET (44)	ZM 145 146pp 147pp	2,47		2,47	2,47		MAZ-22-1	ex LOU-7
GAEC de la Mazière	MAZ-9a	44160	PONTCHATEAU (44)	YD 506pp 509pp 434 489	10,36	0,61	10,97	10,36	Cours d'eau pente <7% + Habitations	LOU-9a-1	ex LOU-9a, bandes enherbées 10m
GAEC de la Mazière	MAZ-9b	44160	PONTCHATEAU (44)	YD 273pp 274	3,54	0,65	4,19	3,54	Habitations + Cours d'eau pente <7%	LOU-9a-1	ex LOU-9b
GAEC de la Mazière	MAZ-9c	44160	PONTCHATEAU (44)	YD 68pp 69pp 71pp 436pp	6,62	0,05	6,67	6,62	Cours d'eau pente <7%	LOU-9a-1; MAZ 25-1	ex LOU-9c, bandes enherbées 10m
TOTAL					36,00	6,33	129,14	86,81			

Nbre de parcelles : 28

44125

Détail des parcelles du plan d'épandage



Dossier : Sainte Anne sur Brivet

Monsieur MORICEAU Sébastien

Parcelle	N° parcelle	Code parcelle	Commune parcelle	Nbre existants	Autres				Nbre existants Causales	Causales	Nbre de parcelles	Causales	Dossier
					Brivet Apr 2	Brivet Apr 14	Brivet Apr 16	Brivet Apr 17					
MORICEAU Sébastien	MOR-10	44160	STE ANNE SUR BRIVET (44)	ZR 78 217pp à 75 77 80			3,77	0,64	4,41	3,77	Habitations	MOR-2-1	
MORICEAU Sébastien	MOR-11	44750	CAMPON (44)	ZI 15pp à 18pp			3,89	0,16	4,05	3,89	Puits pente <7%	MOR-4-1	
MORICEAU Sébastien	MOR-12	44160	STE ANNE SUR BRIVET (44)	ZP 86			0,88	0,09	0,97	0,88	Puits pente <7%	MOR-7-1	
MORICEAU Sébastien	MOR-2	44160	STE ANNE SUR BRIVET (44)	ZP 107 à 111 83pp 164pp 165pp 188pp 87pp			8,74	2,29	11,03	8,74	Habitations + Puits pente <7% + Autres causes	MOR-2-1	
MORICEAU Sébastien	MOR-3	44160	STE ANNE SUR BRIVET (44)	ZP 98 100			2,73		2,73	2,73		MOR-3-1	
MORICEAU Sébastien	MOR-4	44160	STE ANNE SUR BRIVET (44)	ZP 52 à 54			6,18	1,16	7,34	6,18	Puits pente <7% + Cours d'eau pente <7%	MOR-4-1	
MORICEAU Sébastien	MOR-5	44160	STE ANNE SUR BRIVET (44)	ZY 145 169			16,31	0,40	16,71	16,31	Habitations + Autres causes	MOR-3-1	
MORICEAU Sébastien	MOR-7	44160	STE ANNE SUR BRIVET (44)	ZY 162 à 165 1 2 4 à 10 194 17pp			12,87	0,92	13,79	12,87	Habitations	MOR-7-1	
MORICEAU Sébastien	MOR-8	44160	STE ANNE SUR BRIVET (44)	ZS 117 118 112 113 187			2,58	2,14	4,72	2,58	Cours d'eau pente <7% + Habitations + Autres causes	MOR-4-1	
MORICEAU Sébastien	MOR-9	44160	STE ANNE SUR BRIVET (44)	ZS 13pp 178pp à 180pp 185pp			2,27		2,27	2,27		MOR-4-1	
TOTAL							60,22	7,80	68,02				

Nbre de parcelles : 10

15125

Détail des parcelles du plan d'épandage



Dossier : Sainte Anne sur Brivet

Monsieur OHEIX Germain

Nom parcelle	Fonction	Code parcelle	Commune (parcelle)	N° de parcelle	Moyennes			Cours d'eau	Type de parcelle	Moyenne
					Surface (m²)	Surface (ha)	Volume (m³)			
GAEC OHEIX	OHG-15	44750	QUILLY (44)	ZC 64 pp	1,39				1,39	OHG-25-1
GAEC OHEIX	OHG-19	44750	QUILLY (44)	ZR 22 à 24	6,56	1,98			8,54	OHG-19-1
GAEC OHEIX	OHG-20	44750	QUILLY (44)	ZR 49pp 50 à 54pp	4,74	4,02			8,76	OHG-19-1
GAEC OHEIX	OHG-25	44750	QUILLY (44)	ZA 17 à 19	0,94	1,90			2,84	OHG-25-1
GAEC OHEIX	OHG-25	44750	QUILLY (44)	ZR 31 32	2,32	5,18			7,50	OHG-19-1
GAEC OHEIX	OHG-34	44750	QUILLY (44)	ZL 31 à 33	6,33	1,17			7,50	OHG-25-1
GAEC OHEIX	OHG-35	44750	QUILLY (44)	ZR 21	1,85	0,16			2,01	OHG-25-1
GAEC OHEIX	OHG-36	44750	QUILLY (44)	ZN 40	3,17	0,42			3,59	OHG-42-1
GAEC OHEIX	OHG-37	44750	QUILLY (44)	ZN 38 39	3,36	1,57			4,93	OHG-42-1
GAEC OHEIX	OHG-38	44750	QUILLY (44)	ZN 293pp	0,90	0,90			0,90	OHG-42-1
GAEC OHEIX	OHG-39	44750	QUILLY (44)	ZN 293pp 292pp	1,56	0,42			1,98	OHG-42-1
GAEC OHEIX	OHG-3a	44750	QUILLY (44)	ZB 26 27pp	5,77	0,11			5,88	OHG-3a-1
GAEC OHEIX	OHG-3b	44750	QUILLY (44)	ZB 27pp 28	2,86	2,86			2,86	OHG-3a-1
GAEC OHEIX	OHG-3c	44750	QUILLY (44)	ZB 29	2,09	2,09			2,09	OHG-3a-1
GAEC OHEIX	OHG-3d	44750	QUILLY (44)	ZB 30 31	2,95	0,17			3,12	OHG-3a-1
GAEC OHEIX	OHG-4	44750	QUILLY (44)	ZC 1 5	2,76	1,81			4,57	OHG-25-1
GAEC OHEIX	OHG-40	44750	QUILLY (44)	ZN 293pp 42pp	2,03	2,03			2,03	OHG-42-1
GAEC OHEIX	OHG-41	44750	QUILLY (44)	ZN 293pp 42pp	2,04	2,04			2,04	OHG-42-1
GAEC OHEIX	OHG-42	44750	QUILLY (44)	ZN 293pp 42pp	1,96	0,35			2,31	OHG-42-1
GAEC OHEIX	OHG-43	44750	QUILLY (44)	ZN 43pp	1,51	0,15			1,66	OHG-42-1
GAEC OHEIX	OHG-44	44750	QUILLY (44)	ZN 43pp	1,84	0,21			2,05	OHG-42-1
GAEC OHEIX	OHG-45	44750	QUILLY (44)	ZN 43pp	2,92	0,99			3,91	OHG-19-1
GAEC OHEIX	OHG-46	44750	QUILLY (44)	ZN 42pp	3,09	0,73			3,82	OHG-19-1
GAEC OHEIX	OHG-5	44750	QUILLY (44)	ZC 52	1,08	0,03			1,11	OHG-25-1;
GAEC OHEIX	OHG-6a	44750	QUILLY (44)	ZC 66pp 76pp 77pp	5,97	0,10			6,07	OHG-25-1
GAEC OHEIX	OHG-6b	44750	QUILLY (44)	ZC 66pp 77pp	5,77	1,32			7,09	OHG-3a-1
GAEC OHEIX	OHG-6d	44750	QUILLY (44)	ZC 77pp	0,54	1,96			2,50	OHG-3a-1
TOTAL					0,54	77,76			24,75	103,05

16125

Détail des parcelles du plan d'épandage



Dossier : Sainte Anne sur Brivet

Monsieur TREGRET Patrice

Parcelle	N° parcelle	Cote parcelle	Commune (parcelle)	N° habitat (parcelle)	Subtotal					Surface Utilisée	Commentaire	
					Surface Adm 2	Surface Adm 1A	Surface Adm 2	Surface Adm 3	Surface Adm 4			
TREGRET Patrice	TRE-22	44160	STE ANNE SUR BRIVET (44)	ZH 66	2,84				2,84	2,84	TRE-33-1	
TREGRET Patrice	TRE-23	44160	STE ANNE SUR BRIVET (44)	ZY 166 169pp	3,26				3,26	3,26	TRE-23-1	
TREGRET Patrice	TRE-24	44160	STE ANNE SUR BRIVET (44)	ZC-48	2,61		0,02		2,63	2,61	TRE-23-1	Puits pente <7%
TREGRET Patrice	TRE-25	44160	STE ANNE SUR BRIVET (44)	ZP 5'1pp	1,08		0,12		1,20	1,08	TRE-23-1	Cours d'eau pente <7%
TREGRET Patrice	TRE-27a	44160	STE ANNE SUR BRIVET (44)	ZC 3pp 4pp	3,18				3,18	3,18	TRE-29c-1	
TREGRET Patrice	TRE-27b	44160	STE ANNE SUR BRIVET (44)	ZC 2	3,83				3,83	3,83	TRE-33-1	
TREGRET Patrice	TRE-29a	44160	STE ANNE SUR BRIVET (44)	ZP 37	1,75				1,75	1,75	TRE-29c-1	
TREGRET Patrice	TRE-29b	44160	STE ANNE SUR BRIVET (44)	ZP 36 112pp	4,03				4,03	4,03	TRE-29c-1	
TREGRET Patrice	TRE-29c	44160	STE ANNE SUR BRIVET (44)	ZP 38	2,75				2,75	2,75	TRE-29c-1	
TREGRET Patrice	TRE-29d	44160	STE ANNE SUR BRIVET (44)	ZP 39 à 41	1,40		0,22		1,62	1,40	TRE-29c-1	Puits pente <7% + Cours d'eau pente <7%
TREGRET Patrice	TRE-29e	44160	STE ANNE SUR BRIVET (44)	ZP 43pp	1,01		0,57		1,58	1,01	TRE-29c-1	Puits pente <7% + Cours d'eau pente <7%
TREGRET Patrice	TRE-29f	44160	STE ANNE SUR BRIVET (44)	ZP 43pp	2,06		0,06		2,12	2,06	TRE-29c-1	
TREGRET Patrice	TRE-30	44160	STE ANNE SUR BRIVET (44)	ZP 16pp 17pp 19 à 23	3,81		0,14		3,95	3,81	TRE-33-1	Habitations
TREGRET Patrice	TRE-31	44160	STE ANNE SUR BRIVET (44)	ZP 12pp à 14	1,60		0,02		1,62	1,60	TRE-33-1	Habitations
TREGRET Patrice	TRE-32	44160	STE ANNE SUR BRIVET (44)	ZY 158 159pp 161	1,36				1,36	1,36	TRE-23-1	
TREGRET Patrice	TRE-33	44160	STE ANNE SUR BRIVET (44)	ZN 82 à 86	2,94				2,94	2,94	TRE-33-1	
TREGRET Patrice	TRE-34	44160	STE ANNE SUR BRIVET (44)	ZP 34pp 212pp	1,60		0,05		1,65	1,60	TRE-29c-1	Puits pente <7% + Habitations
TREGRET Patrice	TRE-35	44160	STE ANNE SUR BRIVET (44)	ZY 58	1,45		0,69		2,14	1,45	TRE-23-1	Habitations + Cours d'eau pente <7%
TOTAL					6,14	36,42		1,89	44,45			

Nbre de parcelles : 18

17125

Détail des parcelles du plan d'épandage



Dossier : Sainte Anne sur Brivet

VIGNARD Sylvain

Parcelle	N° parcelle	Code parcelle	Canton parcelle	Cell. assainissement	Mettres			Surface	Surface	Surface	Pente en	Commentaire
					N° parcelle	N° parcelle	N° parcelle					
EARL Vignard	VIG-15	44750	CAMPBON (44)	ZW 22	2,90	2,90	2,90	2,90	2,90	2,90	VIG-15-1	
EARL Vignard	VIG-16	44160	STE ANNE SUR BRIVET (44)	ZS 9 10pp	1,98	1,98	1,98	1,98	1,98	1,98	VIG-15-1	Puits pente <7%
EARL Vignard	VIG-3	44750	CAMPBON (44)	ZW 26 à 28	3,50	3,50	3,50	3,50	3,50	3,50	VIG-15-1	
TOTAL					8,38	8,38	8,38	8,38	8,38	8,38		



Nbre de parcelles : 3

48125

LEGENDE CARTOGRAPHIQUE DES PARCELLAIRES PAR AGRICULTEUR

Echelle : 1/ 25 000^{ème}

Parcelles du plan d'épandage :

-  Zones aptes, aptitude 2
-  Zones aptes, aptitude 1B
-  Zones d'exclusions, aptitude 0

 Points de référence

XXX-01 : XXX : code agriculteur
 01 : numéro de parcelle

Natura 2000

-  Zones de Protection Spéciale (ZPS - Directive Oiseaux)
-  Sites d'Importance Communautaire (SIC- Directive Habitats)

Inventaires

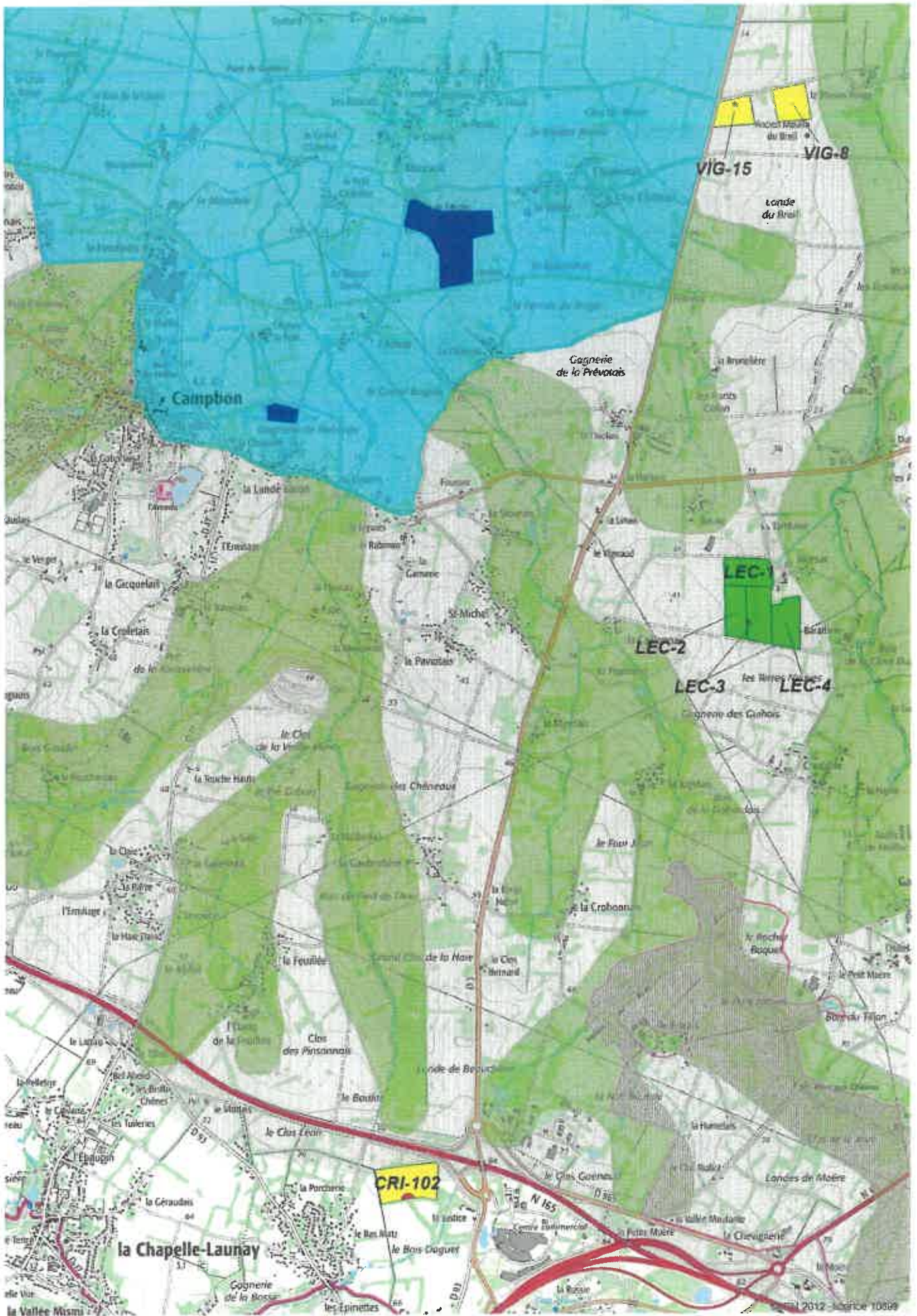
-  ZNIEFF de type I
-  ZNIEFF de type II
-  Zones Importantes pour la Conservation des Oiseaux (ZICO)

Zones Humides

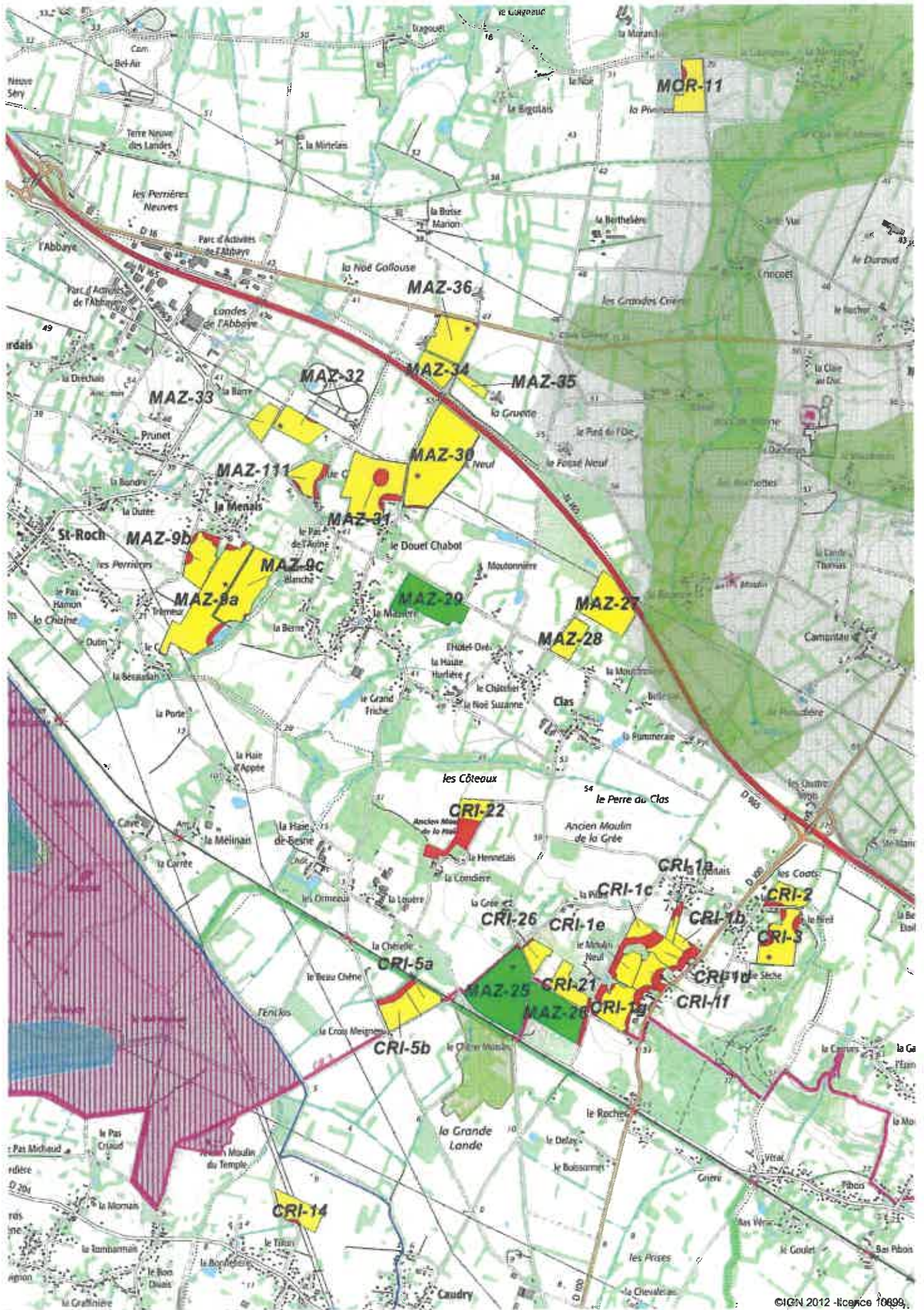
-  Zones humides d'importance majeure
-  Zones humides convention RAMSAR

Captages

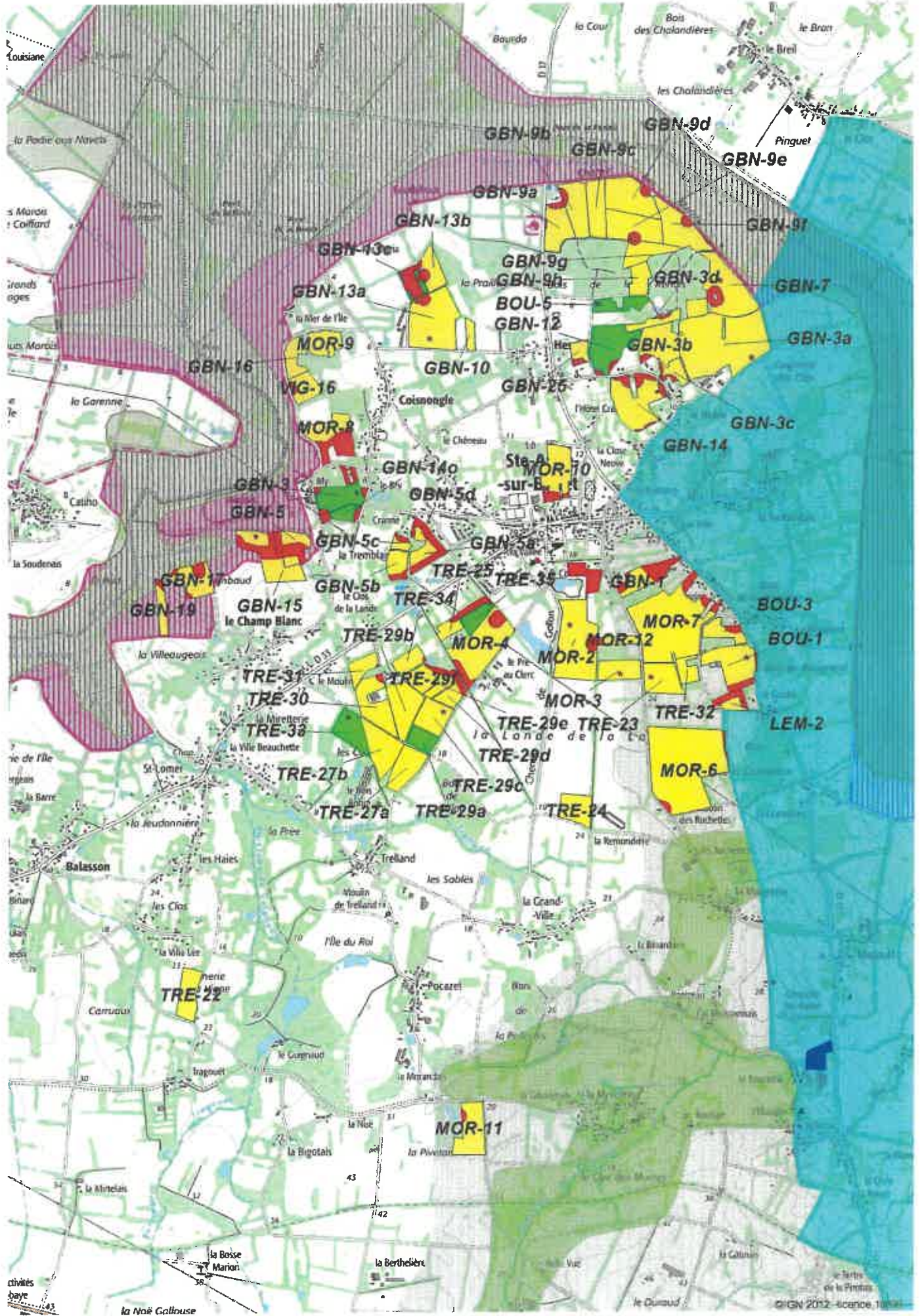
-  Périmètre de Protection Immédiate (PPI)
-  Périmètre de Protection Rapproché Sensible (PPRS)
-  Périmètre de Protection Rapproché Complémentaire (PPRC)
-  Périmètre de Protection Eloigné (PPE)



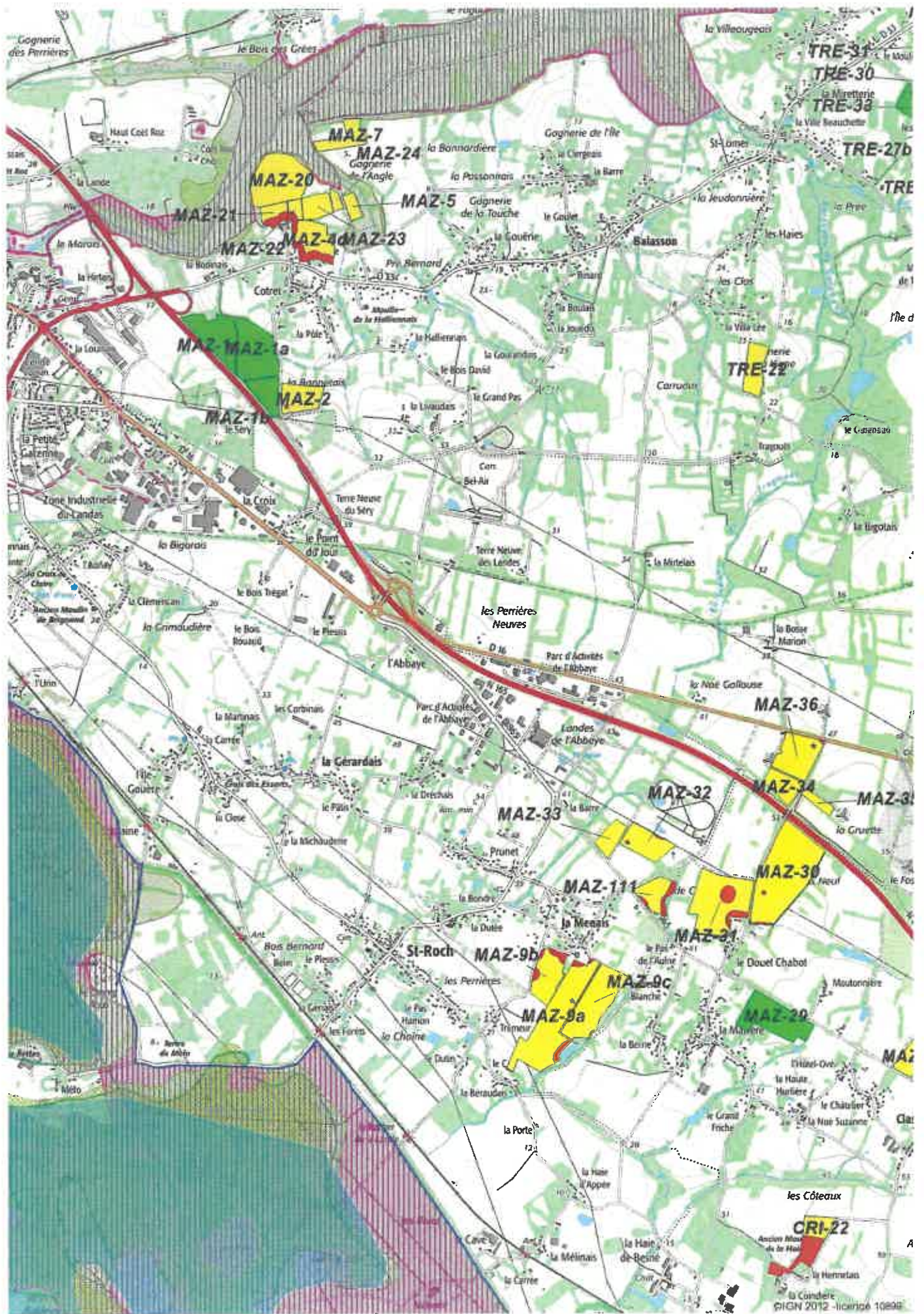
20125



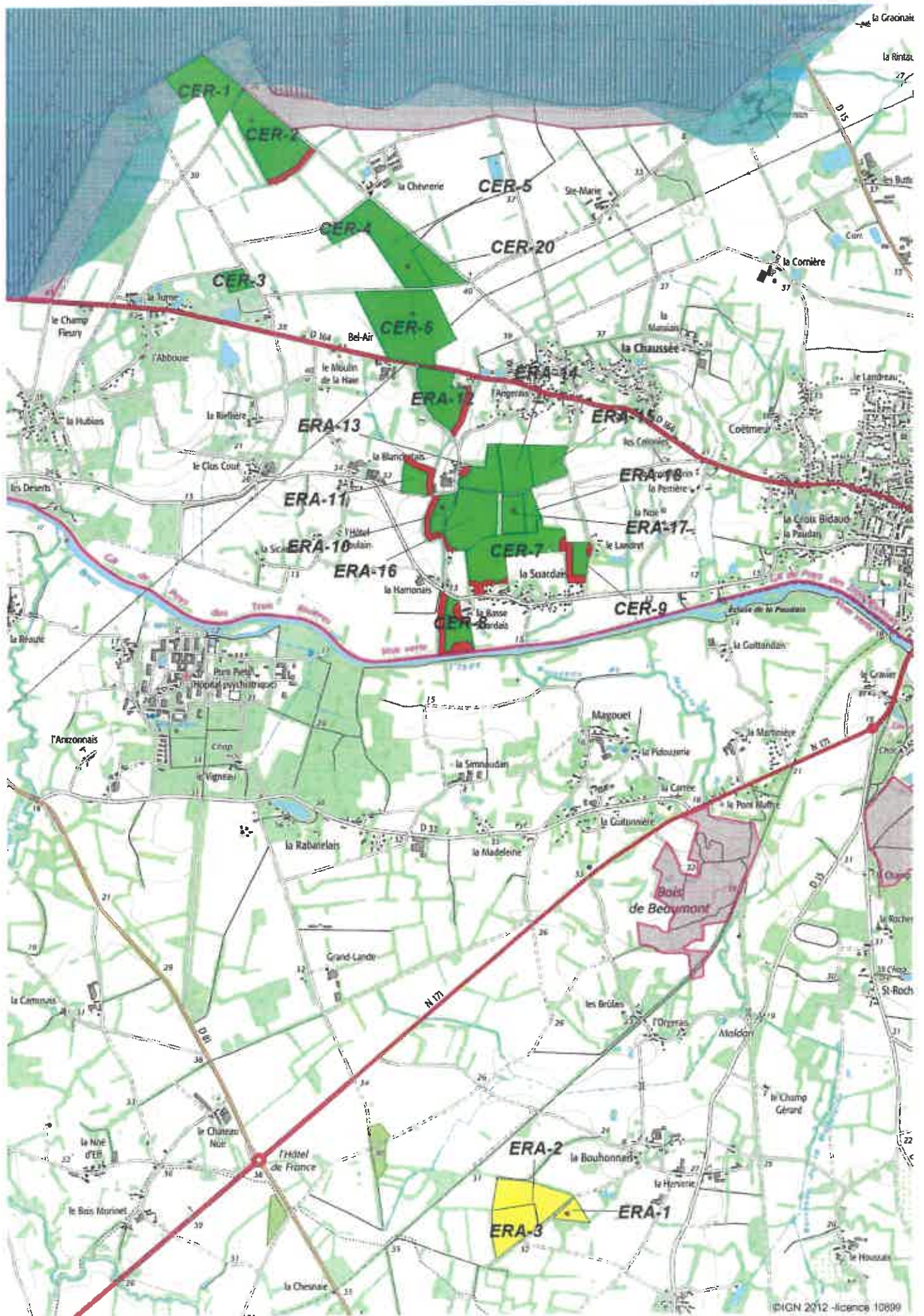
24125



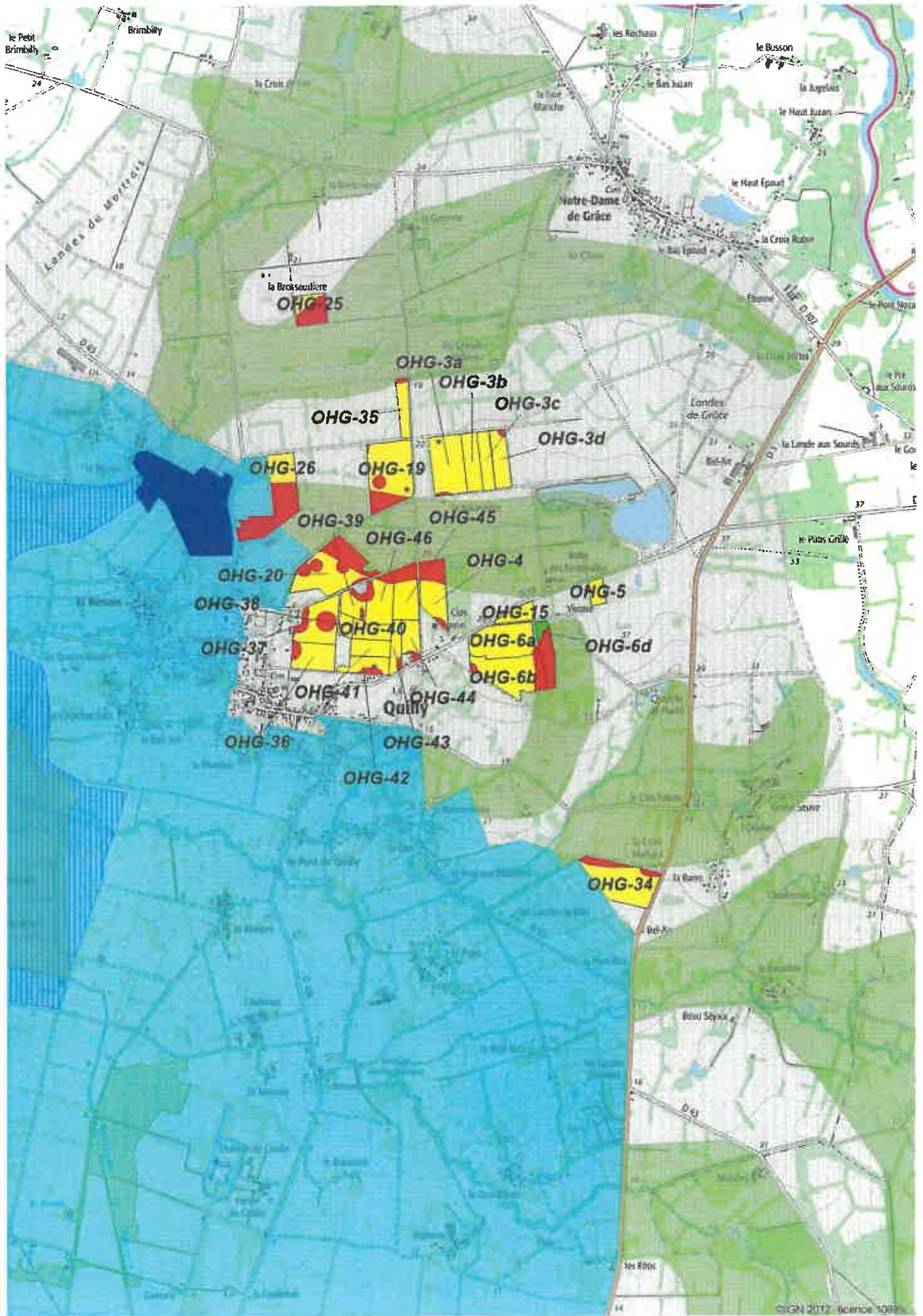
22125



23125



24125



25125

